

Residência

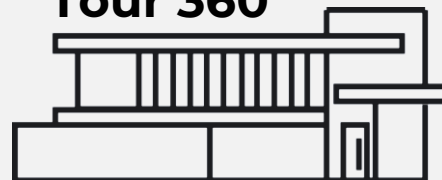
# Kamyla e André

Apresentação • 03



Guedes  
& Bissoli

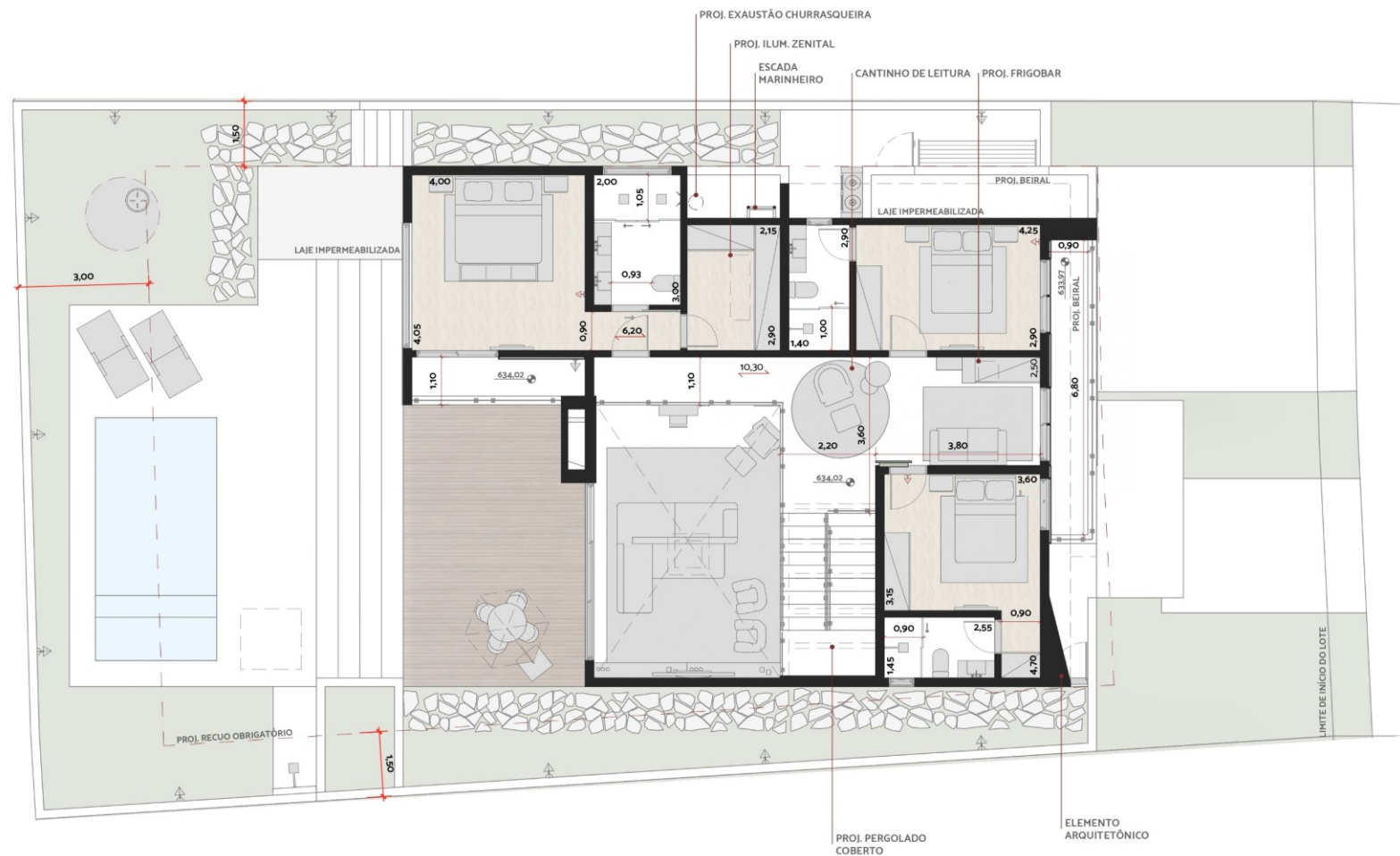
Tour 360°



Toque na casa acima







#### LEGENDA DE SÍMBOLOS

- ar-condicionado
- torneira de jardim
- ralo grelha
- ralo retangular
- cota de nível
- quadro de energia

A3  
 F. 02/104

DATA: 22. 08. 2024

SUPERVISÃO:  
 CAIO GUEDES

DESENHO TÉCNICO:  
 KETILIN MASI

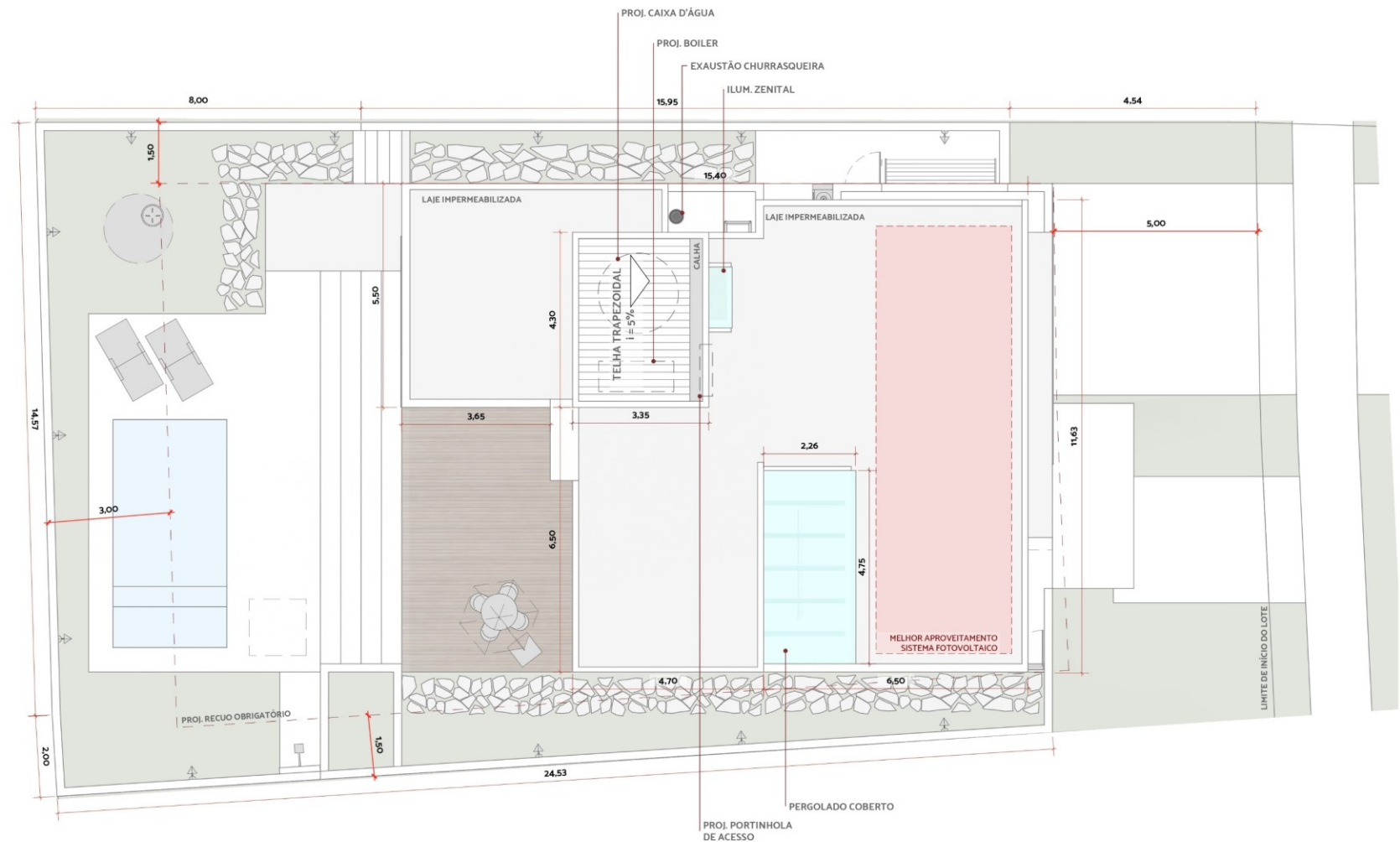
PROPRIETÁRIO:  
 KAMYLA E ANDRÉ

PROJETO:  
 RESIDENCIA UNIFAMILIAR

ASSUNTO:  
 APRESENTAÇÃO 03

LOCALIZAÇÃO:  
 CONDOMÍNIO ALPHAVILLE NOVA ESPLANADA I  
 VOTORANTIM I SP  
 I Q. Z. L. 24





#### LEGENDA DE SÍMBOLOS

- ar-condicionado
- torneira de jardim
- ralo grelha
- ralo retangular
- cota de nível
- quadro de energia

A3  
F. 03104

DATA: 22. 08. 2024

SUPERVISÃO:  
CAIO GUEDES

DESENHO TÉCNICO:  
KETILIN MASI

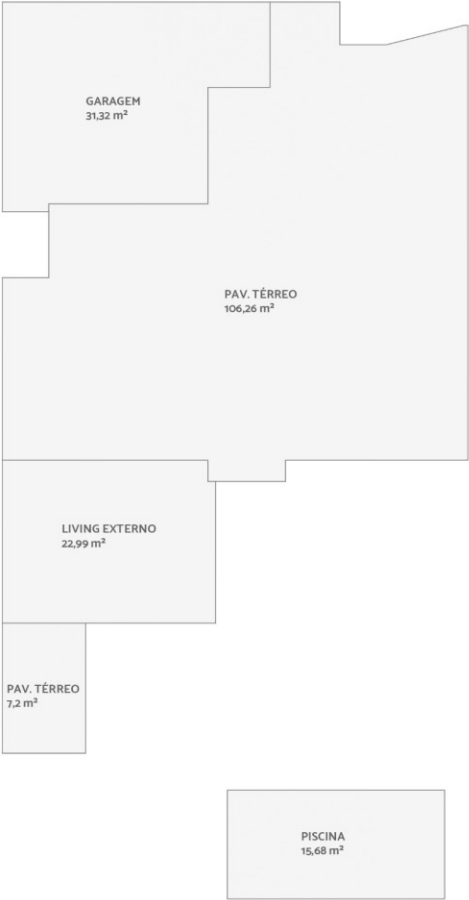
PROPRIETÁRIO:  
KAMYLA E ANDRÉ

PROJETO:  
RESIDENCIA UNIFAMILIAR

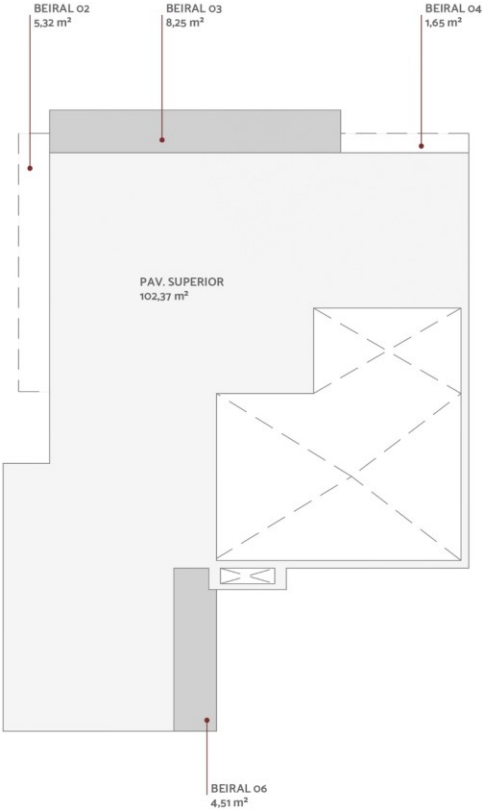
ASSUNTO:  
APRESENTAÇÃO 03

LOCALIZAÇÃO:  
CONDOMÍNIO ALPHAVILLE NOVA ESPANADA I  
VOTORANTIM / SP  
I.Q. Z. L. 24





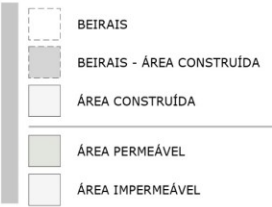
QUADRO DE ÁREAS: PAV. TÉRREO  
esc: 1.125



QUADRO DE ÁREAS: PAV. SUPERIOR  
esc: 1.125



QUADRO DE ÁREAS PERMEÁVEIS  
esc: 1.200  
ATINGIDO PELO PROJETO: 32,39 %  
MÍNIMO EXIGIDO PELO CONDOMÍNIO: 30%



ÁREAS:	
TERRENO: 467,27 m²	
Garagem.....	31,32 m²
Pav. Térreo.....	113,46 m²
Living externo.....	22,99 m²
Pav. Superior.....	102,37 m²
Beirais.....	12,76 m²
Total.....	282,90 m²
(250 m²)	
Piscina.....	15,68 m²
Beirais.....	6,97 m²

A3  
F. 04/104  
DATA: 22. 08. 2024  
SUPERVISÃO:  
CAIO GUEDES  
DESENHO TÉCNICO:  
KETILIN MASI

PROPRIETÁRIO:  
KAMYLA E ANDRÉ  
PROJETO:  
RESIDENCIA UNIFAMILIAR  
ASSUNTO:  
APRESENTAÇÃO 03  
LOCALIZAÇÃO:  
CONDOMÍNIO ALPHAVILLE NOVA ESPLANADA I  
VOTORANTIM I SP  
I Q. Z. L. 24







Guedes  
& Bissoli







Guedes  
& Bissoli















Guedes  
& Bissoli





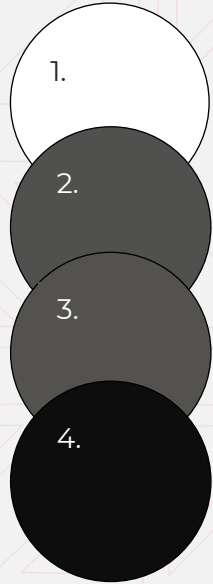


Guedes  
& Bissoli

# Moodboard

\*Experimente o **Tour Virtual** do seu projeto para melhor poder visualizar os acabamentos.

## Fachadas e Pisos Externos – Cores e Revestimentos



1. Branco
2. Cinza Espacial
3. Carvão
4. Preto Absoluto



1. Brick Junta Seca
2. Revestimento Atlantis
3. Porcelanato Amadeirado
4. Pedra Portuguesa



## Esquadrias Internas



Portas Lisas

Dica: Aproveite seu *moodboard* para conhecer os materiais e seus fornecedores!



# Guia

**Avalie as plantas e fachadas e faça o exercício de trena,** fundamental para comparar as medidas que estão em planta com as medidas já conhecidas de sua casa atual;

Nessa etapa aprovaremos itens como: plantas, *layout*, fachadas, revestimentos e pinturas de todas as fachadas, todos os elementos construtivos como modelos de escadas e piscinas, todos os modelos de portas e janelas apresentados e demais itens presentes no material entregue a você. Nas fases seguintes, faremos a especificação e detalhamento de todos esses itens para que a execução seja o mais fiel possível!

**Antes de aprovar**, caso tenha alguma dúvida ou deseje alguma alteração, **podemos agendar uma reunião em nosso grupo de whatsapp :)**

**Obrigado pela confiança!**





**Acompanhe nossos projetos em nossas redes sociais**



@guedesebissoli



@guedesebissoli



@cafecomarquitetura